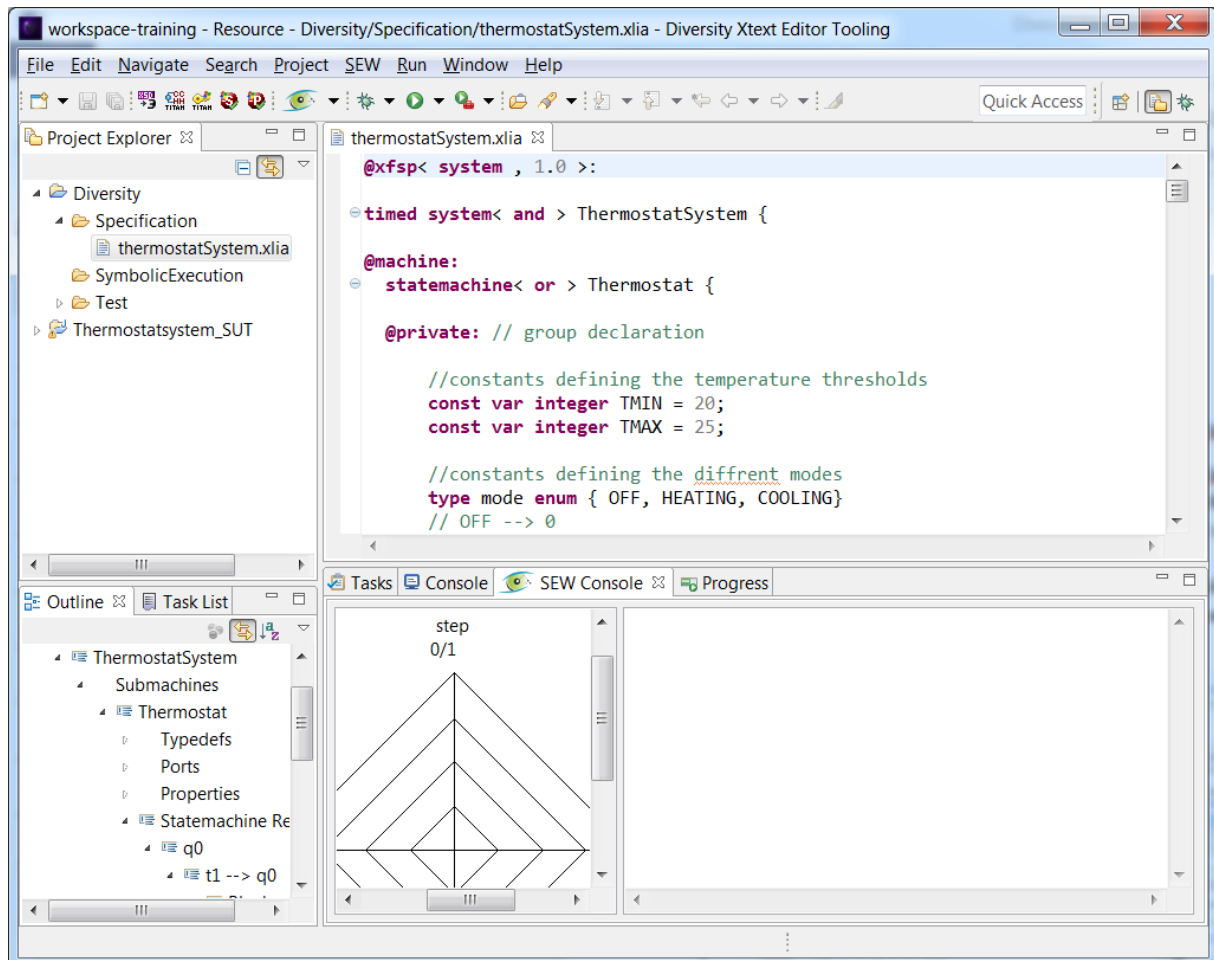


## Annexe : tutoriel de démarrage

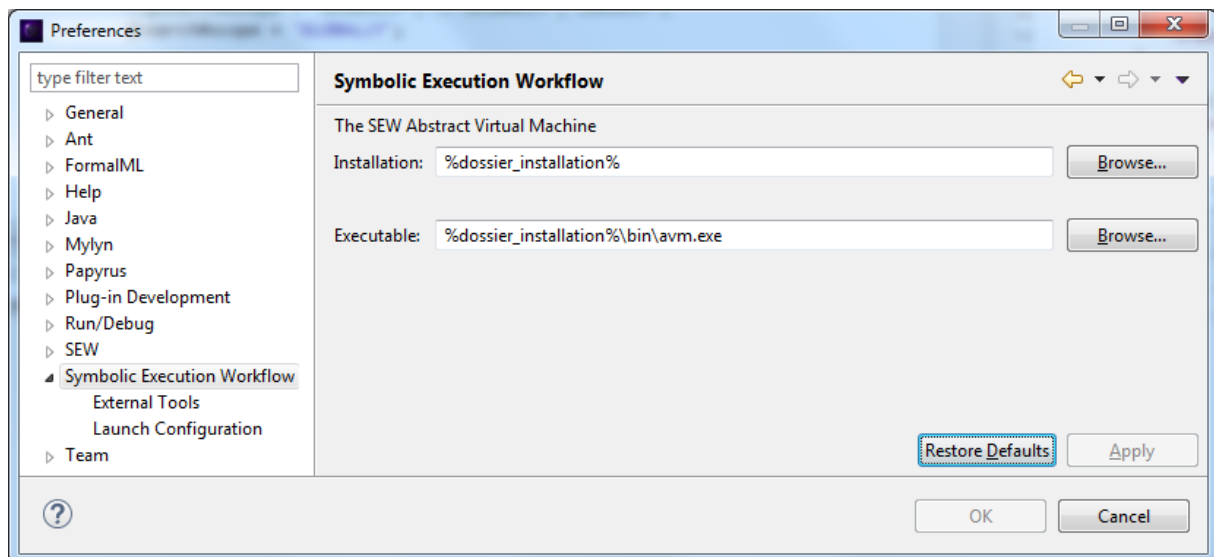
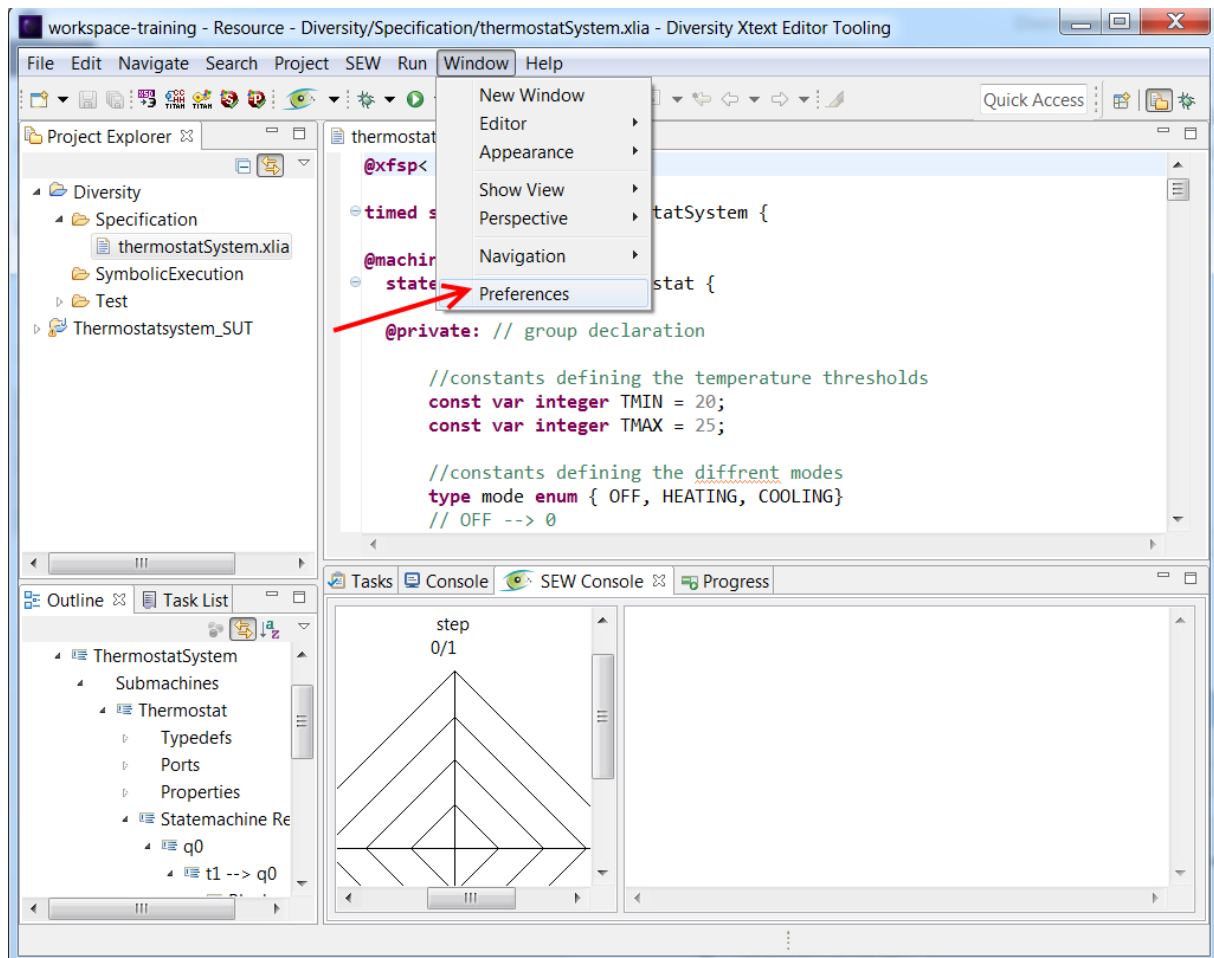
Le dossier « %dossier\_installation% » (ici « C:\efm-diversity ») contient l'arborescence suivante :

- L'exécutable du moteur d'analyse « %dossier\_installation%/bin/avm.exe »
- L'application cliente riche offrant des facilités d'édition des fichiers modèles et configurations dans le dossier « %dossier\_installation% /rcp » et son lanceur « %dossier\_installation% /rcp/diversity.exe »
- Des utilitaires (open source) optionnelles de visualisation de graphe au format « GV » dans le dossier « %dossier\_installation% /tools » fourni par <http://graphviz.org>

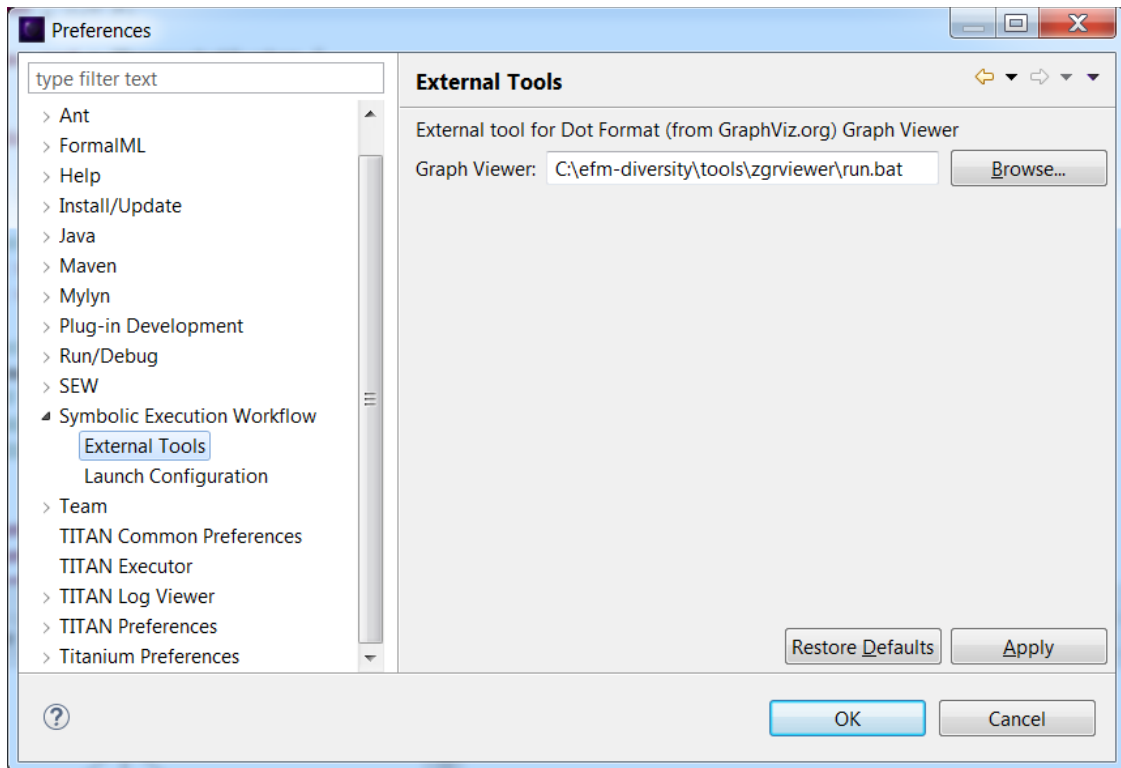


## Configuration

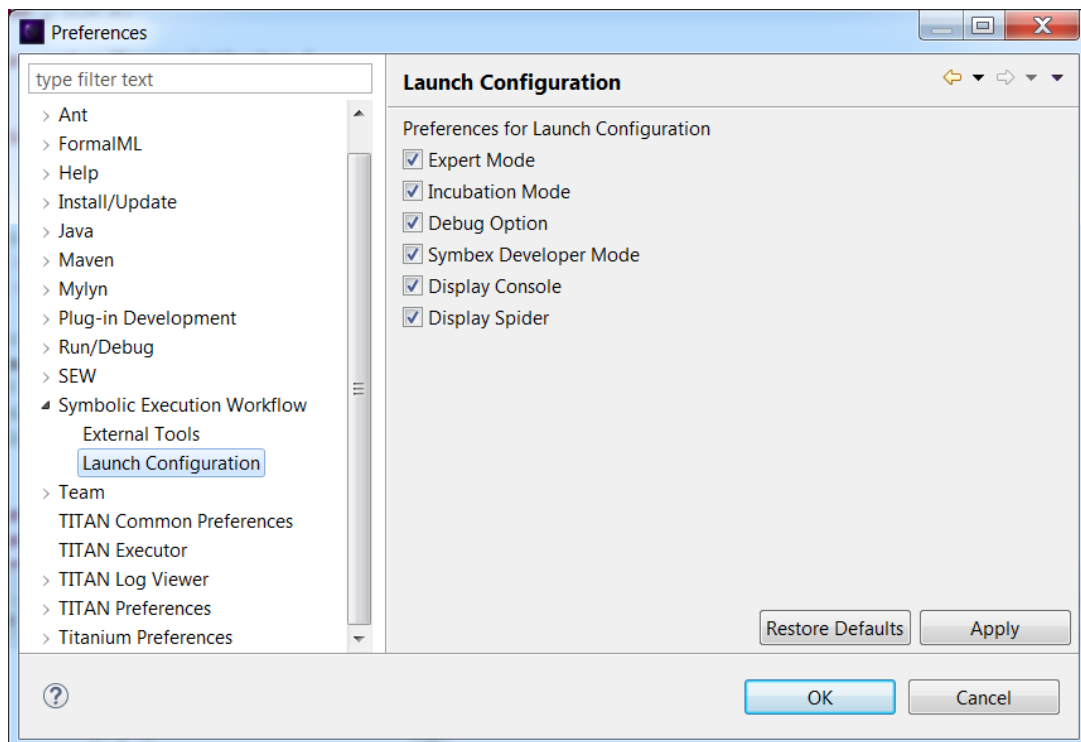
1. Exécutez l'application « %dossier\_installation%/rcp/diversity.exe » ou « %dossier\_installation%/diversity.exe – Raccourci »;
2. Vérifier la configuration des « Preferences » de l'application « Eclipse/Diversity » via le menu « Window/Preferences » afin de lui indiquer les chemins de l'exécutable du moteur d'évaluation de Diversity



3. Choix de l'outil de visualisation de graph, ici ZGRViewer, au format « GV » de GraphViz



4. Activez toutes les options de la Launch Configuration



5. Configuration de l'utilitaire de visualisation de graph « ZGRViewer » : lancez le via « %dossier\_installation%/tools/zgrviewer/run.bat » et par le menu « View/Preferences ... »

